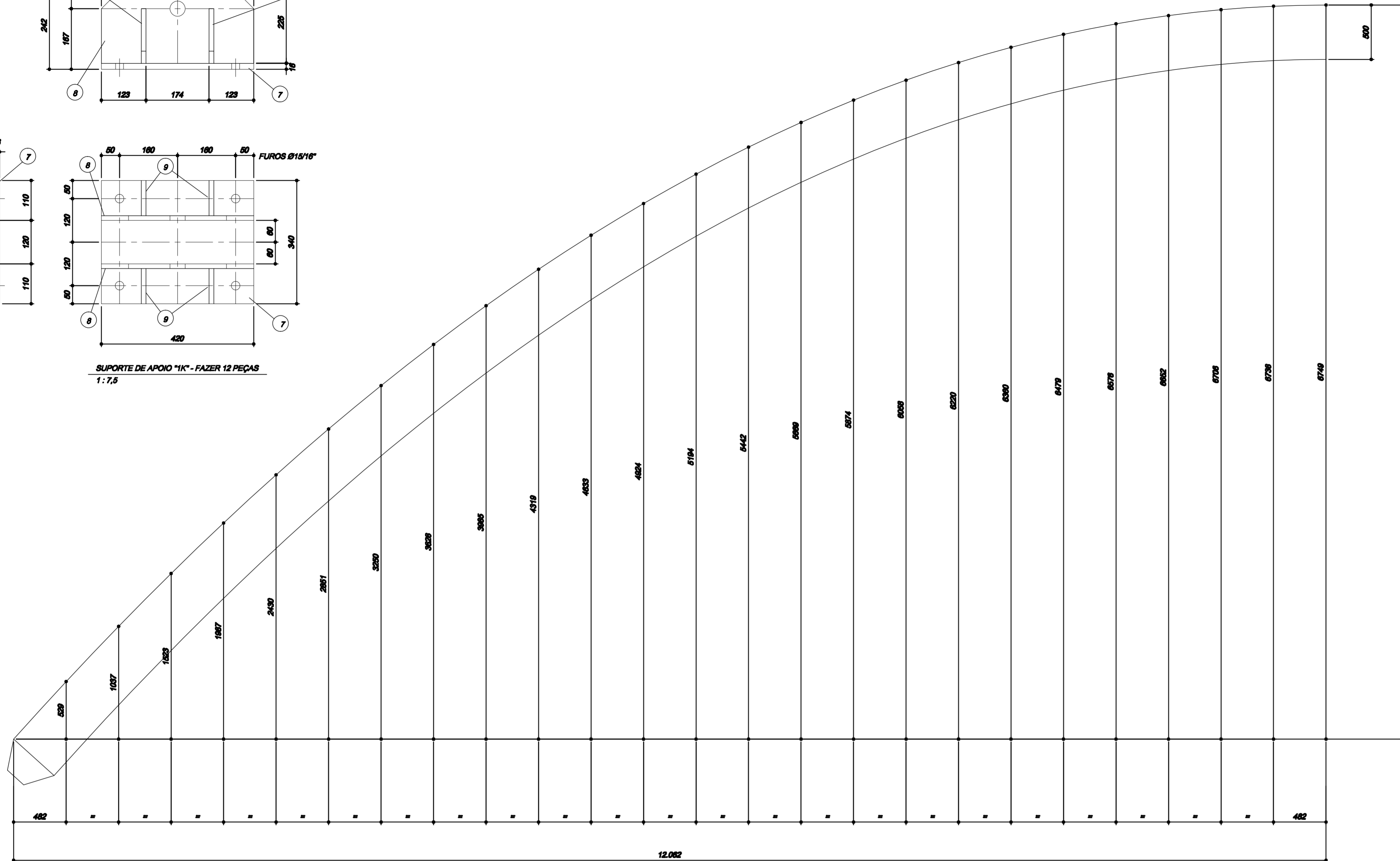
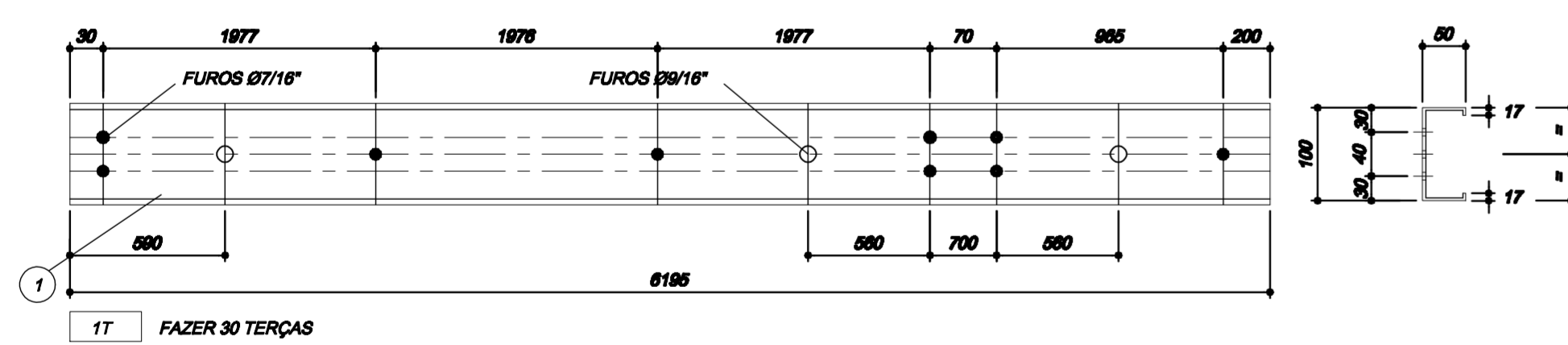


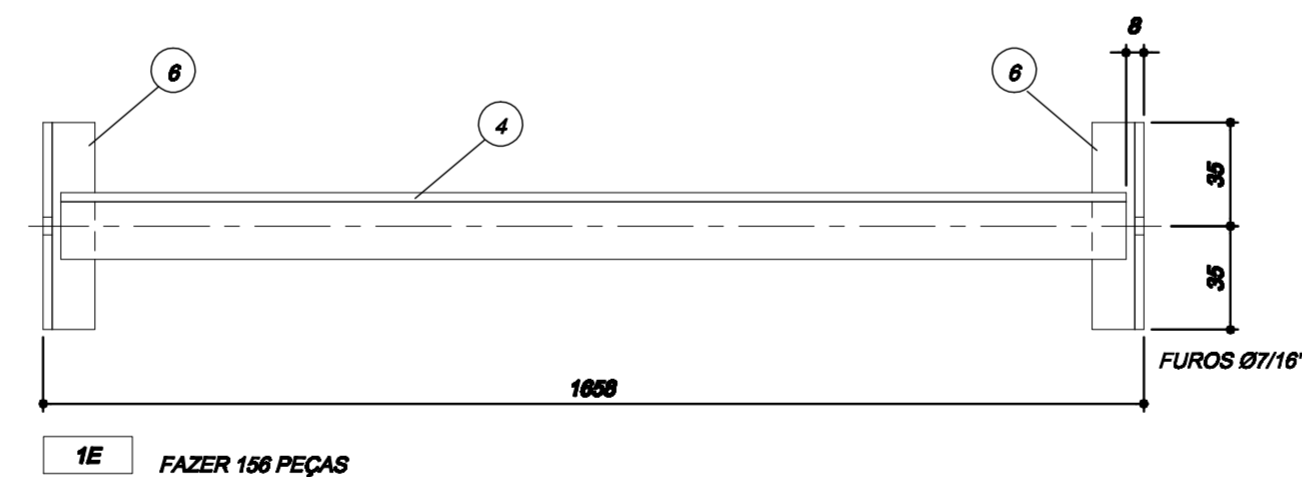
SUPORTE DE APOIO "1K" - FAZER 12 PEÇAS
1:7,5



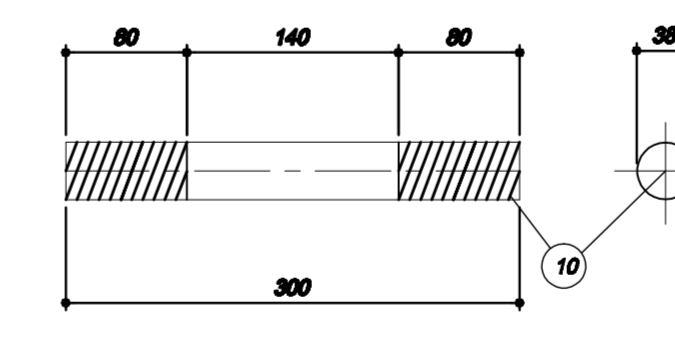
GABARITO PARA ARMAÇÃO DO ARCO "1V"
1:25



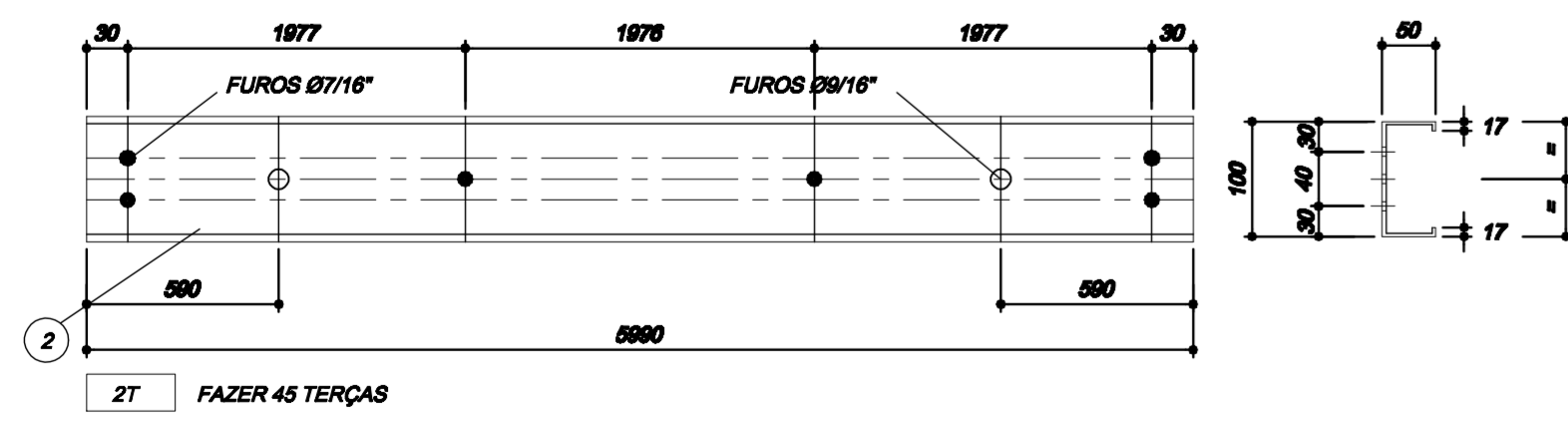
1T FAZER 30 TERÇAS



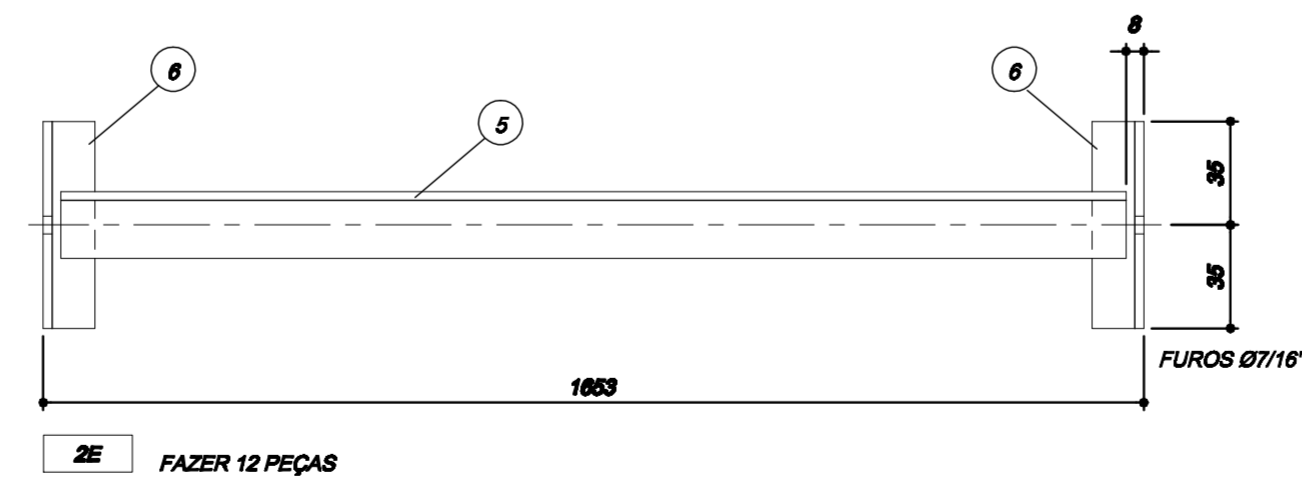
1E FAZER 188 PEÇAS



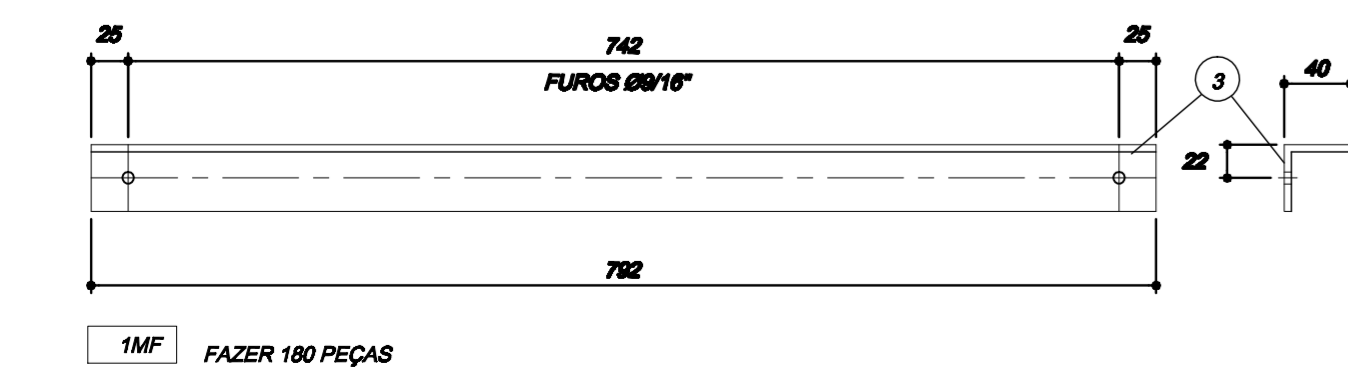
PINO "1P" - FAZER 12 PEÇAS
1:5



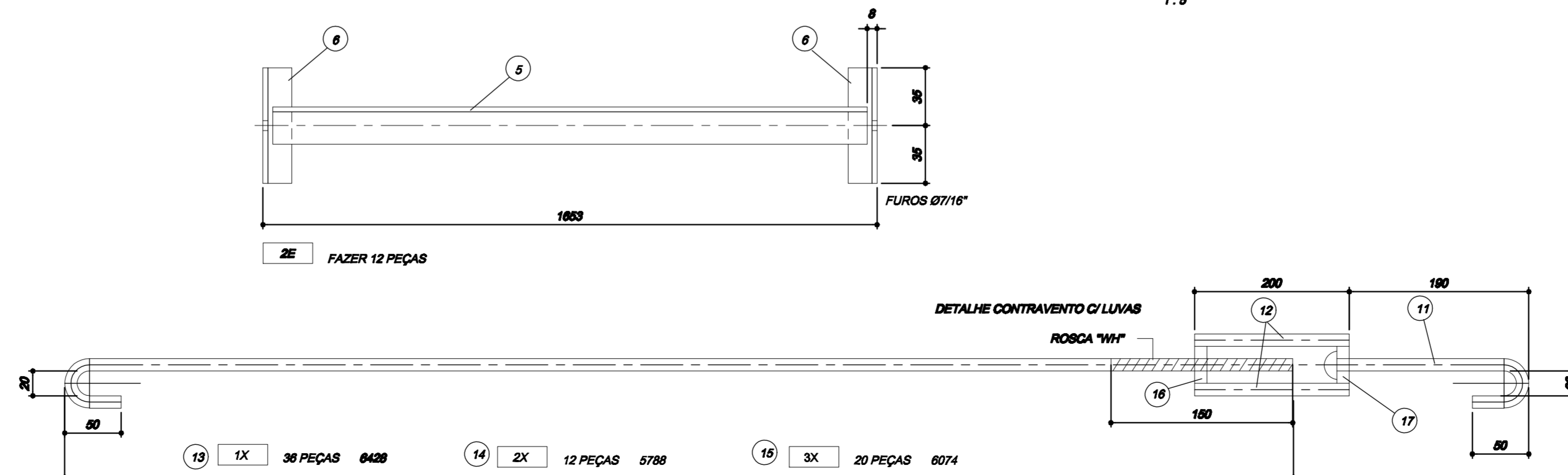
2T FAZER 45 TERÇAS



2E FAZER 12 PEÇAS



1MF FAZER 180 PEÇAS



13 1X 36 PEÇAS 8428 14 2X 12 PEÇAS 5788 15 3X 20 PEÇAS 6074

- NOTAS:
- 1) MEDIDAS EM MILÍMETROS (EXCETO INDICADO CONTRÁRIO)
 - 2) ESTRUTURA METÁLICA EM PERFIS DE AÇO CARBONO.
 - 3) O FABRICANTE DESTA PROJETO, DEVERÁ ANTES DE INICIAR A FABRICAÇÃO, CONFERIR PESOS, QUANTITATIVOS E DIMENSÕES.
 - 4) ELETRODO E70XX - SOLDAS EM TODO CONTOURO, USANDO FILETES DE SOLDA COM ESPESSURA DA MENOR DAS CHAPAS A SEREM UNIDAS.
 - 5) TRABALHAR ESTE DESENHO COM O DESENHO MH0811.02/03.

POS.	QT.	DISCRIMINAÇÃO	MATERIAL	OBS.	PESO
21	360	PARAF.C/PORCA Ø1/2" X 1.1/4"	A 307		GALVANIZADO 23
20	540	PARAF.C/PORCA Ø3/8" X 1"	A 307		GALVANIZADO 15
19	24	ARRUELA LISA Ø1.1/2"	-		GALVANIZADO 5
18	24	PORCA SEXT. Ø1.1/2"	A 325		GALVANIZADO 15
17	68	PORCA SEXT. Ø5/8"	A 325		GALVANIZADO 2
16	68	PORCA SEXT. Ø1/2"	A 325		GALVANIZADO 1
15	20	VERG. Ø1/2" X 6134	CA 25		123
14	12	VERG. Ø1/2" X 5848			70
13	36	VERG. Ø1/2" X 6488			234
12	136	VERG. Ø1/2" X 200			27
11	68	VERG. Ø1/2" X 300	CA 25		20
10	12	BARRA REDONDA Ø 1.1/2" X 300	SAE 1020		73
9	48	CH.1/2" X 97 X 151	COR-420		69
8	24	CH.1/2" X 225 X 420			222
7	12	CH.5/8" X 340 X 420			216
6	336	CH.N.14 X 70 X 70			L 25+35 26
5	12	CH.N.14 X 70 X 1637			L 35+35 22
4	156	CH.N.14 X 70 X 1642			L 35+35 287
3	180	CH.N.11 X 70 X 792	COR-420		L 35+35 240
2	45	C 100 X 50 X 17 X 2,00 X 5990	AÇO CEARENSE		925
1	30	C 100 X 50 X 17 X 2,00 X 6195	AÇO CEARENSE		638
SOMA : 3.253 Kg.					

0	PARA FABRICAÇÃO	MANUELA	27/01/2011	HOLANDA
REV.	DESCRIÇÃO	POR	DATA	APROV.

É PROIBIDA A REPRODUÇÃO DESTE PROJETO SEM A NOBIA AUTORIZAÇÃO. E O SEU CONTEUDO, NÃO PODE SER CEDIADO TERCEIROS OU SER USADO PARA OUTRAS FINALIDADES NÃO AUTORIZADAS.

H

HOLANDA ENGENHARIA

AV. SANTOS DUMONT, 2789 / SALA 408

FONE/FAX 284 38 28 - FORTALEZA-CE

ENG. FRANCISCO DE ASSIS QUEIROZ HOLANDA - CREA-CE 1842-D

e-mail: hollandia.eng@seccel.com.br

DESENHO: MANUELA

DATA: JAN/2011

APROVADO: HOLANDA

DATA: JAN/2011

ESCALA: 1/25

DES. N.º: MH0811.03/03

CLIENTE: SME - SECRETARIA MUNICIPAL DE EDUCAÇÃO

OBRA: QUADRA DE ESPORTES - EMEIF DOM ALOÍSIO LORSCHIEDER - SER II - COBERTA METÁLICA

ASSUNTO: ACESSÓRIOS E GABARITO DETALHES DE FABRICAÇÃO

CONTROLE: MH0811

PRANCHA: 03/03

REVISÃO: 00