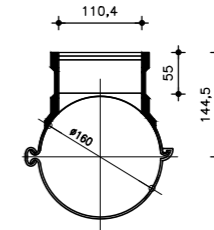


OBS: QUANDO NÃO FOR POSSÍVEL FAZER A CAIXA DE INSPEÇÃO EM ANEL DE CONCRETO PRÉ-MOLDADO, FAZER EM ALVENARIA (1/2) VEZ

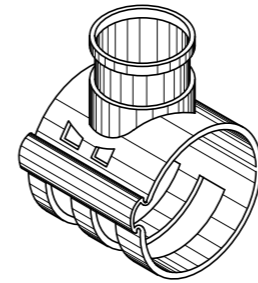
1 PERFIL DA LIGAÇÃO  
ESCALA 1/20



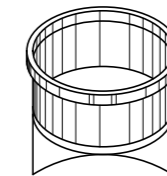
7 SELIM 90° - SOLDÁVEL  
ESCALA 1/20  
( PARA TUBOS COM DN ≥ 200)



8 SELIM 90° - ELÁSTICO  
ESCALA 1/20  
( PARA TUBOS COM DN 150)

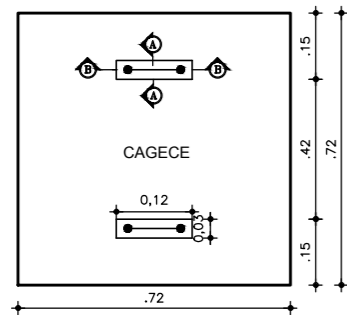


9 PERSPECTIVA - SELIM  
ESCALA 1/20

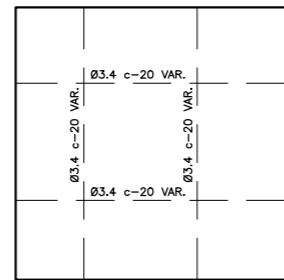


10 DETALHE EM VISTA - SELIM  
ESCALA 1/20

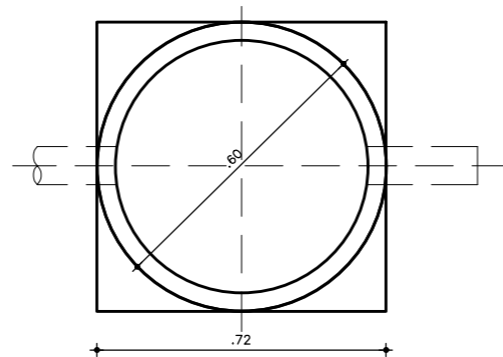
DETALHE DA TAMPA DA CAIXA DE INSPEÇÃO PARA PASSEIO



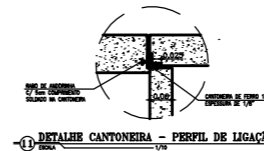
2 TAMPA DE CAIXA DE INSPEÇÃO PARA PASSEIO  
ESCALA 1/20



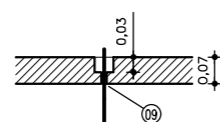
3 ARMADURA  
ESCALA 1/20



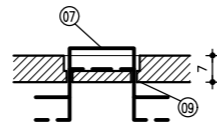
4 PLANTA CAIXA DA CALÇADA  
ESCALA 1/20



11 DETALHE CANTONEIRA - PERFIL DE LIGAÇÃO  
ESCALA 1/20



5 CORTE A-A  
ESCALA 1/20



6 CORTE B-B  
ESCALA 1/20

OBSERVAÇÕES:

- a - CONCRETO TRAÇO 1 : 3 : 5
- b - ARMADURA SUPERIOR
- c - ARMADURA INFERIOR

REVISÕES					
Nº	Descrição	Data	Desenho	Projetista	Aprovação



Prefeitura de **Fortaleza**

SEINF - SECRETARIA MUNICIPAL DE INFRAESTRUTURA

Nome do Programa: PROINFRA	Data: DEZ/2017
Nome do projeto: COMUNIDADE CHEGUEVARA - PROJETO DE ESGOTAMENTO SANITÁRIO	Escala: INDICADA
Título da folha: REDE COLETORA DE ESGOTOS - LIGAÇÃO DOMICILIAR	Folha:
Responsável técnico: ENG. ANDRÉ L. DAHER VASCONCELOS RNP 060091702-9	Coord. elab. de projetos: ENG. ANDRÉ L. DAHER VASCONCELOS RNP 060091702-9
Arquivo: PG08-IN402-P119-DSB2-0-0001	<b>04</b>